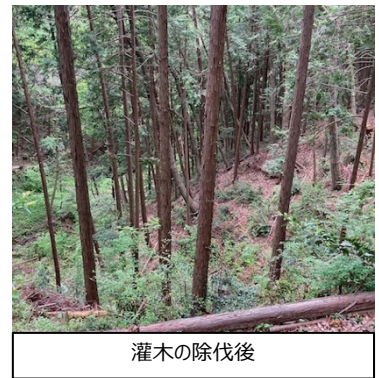
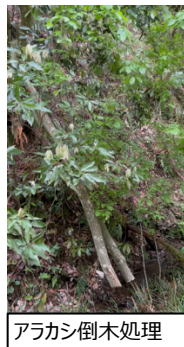
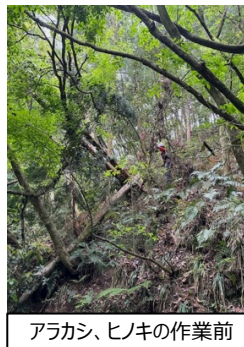


2024(R6)年 4月27日(土) 青梅の森

- 参加者 1班：NT 班長・8名 2班：GK 班長3名 合計11名
- 活動場所 青梅の森 D1 エリア、D4-1 エリア
- 活動 時間 9時～14時30分 天候 曇り 20℃
- 活動概要 幹線通路歩行者の景観確保、北の入り付近の危険除去・景観向上を目的として以下の作業に取り組む。
 1班：午前 D4-1 エリアの灌木などの下刈、北の入り周辺で刈払い機による竹・ススキの刈払い
 午後 D1 エリアで景観整備目的の除伐、2班の倒木処理応援
 2班：D1 エリアの川沿い傾斜地の倒木や傾いた木の除去
- 次回引継 D4-1 の景観整備は継続。D1 川沿い傾斜地はコナラの倒木処理など継続。
- 作業エリアと活動



1班は東西幹線通路の下側の灌木の除伐を実施した。刈り込みすぎないように注意し、景観を改善した。



2班は、D1の川沿いの北向き傾斜地におけるアラカシの倒木処理を実施。かかり木になり傾いたヒノキ2本のうちの1本を除伐した。ロープ並びに動力を利用し伐木。ツタの絡まりを木回しベルトを活用して切り離し倒した。その後、玉切りし整理した。

活動エリア		面積 [㎡]	活動			担当班	人数
D4-1		150	灌木の除伐、下刈り			1	8
D1		80	倒木処理、かかり木の処理			2	3
合計		230					11
樹径 (cm)	樹高 (m)	樹種		本数	作業	主道具	備考
20	10	アラカシ		1	牽引、玉切り	動力	
13	10	アラカシ		1	伐倒	手工具	
15	10	アラカシ		2	伐倒	手工具	
18	15	ヒノキ		1	伐倒	動力	

(注) 樹径、樹高は計測 樹径 10cm 以下はカウント対象外