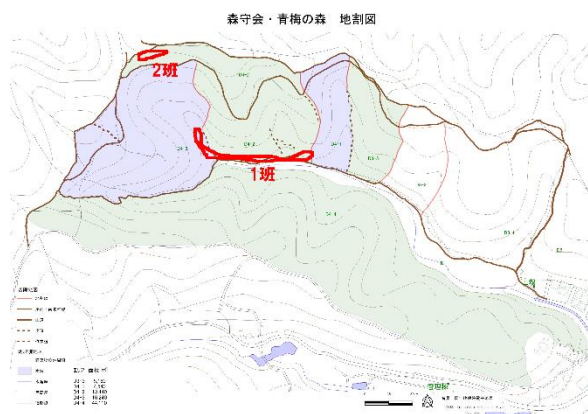


## 2024(R6)年 2月24日(土) 青梅の森

- 参加者 1班：TS 班長・5名 2班：AN 班長・8名 合計13名
- 活動場所 青梅の森 D4-2 エリア 北の入り入り口
- 活動 時間 9時～14時30分 天候 晴れ 10℃
- 活動概要 1班は公園緑地課から依頼のあった北の入散策路上の風倒木の除伐を、2班は三町分岐東側東西幹線通路上の下刈を実施し6名が午前で活動終了。午後からは1班5名と2班残留メンバー2名が合流して北の入り入り口付近の除伐、整備に取り組む。
- 次回引継 作業エリア内にナラ枯れ複数あり
- 作業エリアと活動



活動エリア		面積[m <sup>2</sup> ]	活動		担当班	人数
D4-2		200	灌木の除伐・下刈り		2班(午前)	8(午前)
北の入り入り口付近		100	風倒木、危険木の除伐		1班	5(午前) 7(午後)
樹径(cm)	樹高(m)	樹種	本数	作業	主道具	備考
25	10	コナラ	1	伐倒	動力	材は散策路の土留めに使用
20	10	コナラ	1	伐倒	動力	材は散策路の土留めに使用
20	10	イヌシデ	1	伐倒	動力	材は散策路の土留めに使用
18	8	イヌシデ	1	伐倒	動力	材は散策路の土留めに使用
15	8	イヌシデ	1	伐倒	動力	材は散策路の土留めに使用
20	8	コナラ	1	伐倒	手工具	散策路上の枯れ木

(注) 樹径、樹高は計測 樹径 10cm 以下はカウント対象外